

# NU TREMUR LA CUTREMUR



**ESTI PROTEJAT ÎN CAZ DE CUTREMUR ?**

**CUŢOŞTI METODELE DE PROTECŢIE ÎN TIMPUL CUTREMURULUI ?**

**AI ÎNTOCMIT UN PLAN DE URGENŢĂ AL FAMILIEI ?**

**ŢI-AI PREGĂTIT LOCUINŢA ?**

O CAMPANIE A



INSPECTORATULUI GENERAL PENTRU  
SITUAȚII DE URGENȚĂ

ÎN PARTENERIAT CU

**e-on**

**DELGAZ**  
grid

## REGULI DE COMPORTARE ÎN CAZ DE CUTREMUR - SPAȚII COMERCIALE -

*Dacă vă aflați într-o clădire, în spații comerciale și se declanșează un cutremur, păstrați-vă calmul!*



**Protejați-vă sub o grindă sau lângă un perete interior de rezistență.**



**Îndepărtați-vă de ferestre, rafturi cu mărfuri, pereții exteriori sau alte obiecte care pot vătăma !  
Nu ieșiți și nu fugiți pe scări !**



**Ieșirea din clădire se realizează coordonat, după terminarea cutremurului și verificarea căilor de evacuare.**



mai multe informații: [www.nutremurlacutremur.ro](http://www.nutremurlacutremur.ro)

NU TREMURLA CUTREMUR



**EȘTI PROTEJAT  
ÎN CAZ DE CUTREMUR ?**

Informează-te:  
[www.nutremurlacutremur.ro](http://www.nutremurlacutremur.ro)

În parteneriat cu

**e-on**

O campanie de informare și pregătire a populației inițiată de Ministerul Afacerilor Interne - Departamentul pentru Situații de Urgență prin Inspectoratul General pentru Situații de Urgență

# INUNDAȚII

ORMEAZĂ-TE! FII PREGĂTIT! PROTEJEAZĂ-TE!



## Ce faceți ÎN TIMPUL INUNDAȚIEI?



- Respectați recomandările transmise la radio sau televizor de autorități!
- Dacă este necesară evacuarea, deplasați-vă imediat spre o zonă înaltă din apropiere, precizată de autorități!
- Dacă ați fost surprins de viitură, urcați-vă către părțile superioare ale locuinței sau pe acoperiș, până la sosirea echipelor de salvare!
- În cazul în care considerați că mai aveți timp, mutați obiectele importante la etaje superioare!
- Decuplați întrerupătorul general de energie electrică. Deconectați aparatele electrice.
- Nu atingeți echipamentele electrice dacă sunteți ud ori stați în apă!
- Întrerupeți instalațiile de alimentare cu apă și gaze!
- Încuiați ușile casei și protejați ferestrele pentru a nu fi sparte de vânturi puternice, de curenții de apă sau de obiectele duse de curenții de apă!
- Evacuați animalele și bunurile de valoare în locurile de refugiu, dinainte stabilite!
- Nu vă deplasați prin curenți de apă: puteți să vă pierdeți echilibrul și să vă puneți viața în pericol!
- Nu vă deplasați cu autoturismul în zona inundată!

Pentru mai multe informații:



InformarePreventiva IGSI



RomaniaSigura1

INSPECTORATUL  
GENERAL PENTRU  
SITUAȚII DE URGENȚĂ

**e-on** DELGAZ  
grid



INSPECTORATUL  
GENERAL PENTRU  
SITUAȚII DE URGENȚĂ

**e-on** DELGAZ  
grid

# SECETA

ATENȚIE LA FOCUL DESCHIS  
PË TIMP DE SECETĂ!



În perioadele secetoase crește riscul de incendiu în zonele afectate de uscăciune avansată.

## Pe timp de SECETĂ:



- **NU** aruncați la întâmplare resturi de țigări și chibrituri aprinse!
- **NU** utilizați foc deschis în zonele afectate de uscăciune avansată!
- **NU** efectuați lucrări care creează condiții favorizante pentru producerea de incendii!
- Asigurați protejarea față de efectul direct al razelor solare a recipientelor, rezervoarelor și a altor tipuri de ambalaje care conțin vapori inflamabili sau gaze lichefiate sub presiune, prin depozitare la umbră!
- Informați-vă și respectați măsurile stabilite de autorități!
- Anunțați în cel mai scurt timp orice început de incendiu pe care îl observați, la numărul unic pentru apeluri de urgență - 112!
- Nu vă deplasați prin perdeaua de fum generată de incendiu!

Pentru mai multe informații:



InformarePreventiva IGSU



RomaniaSigura1



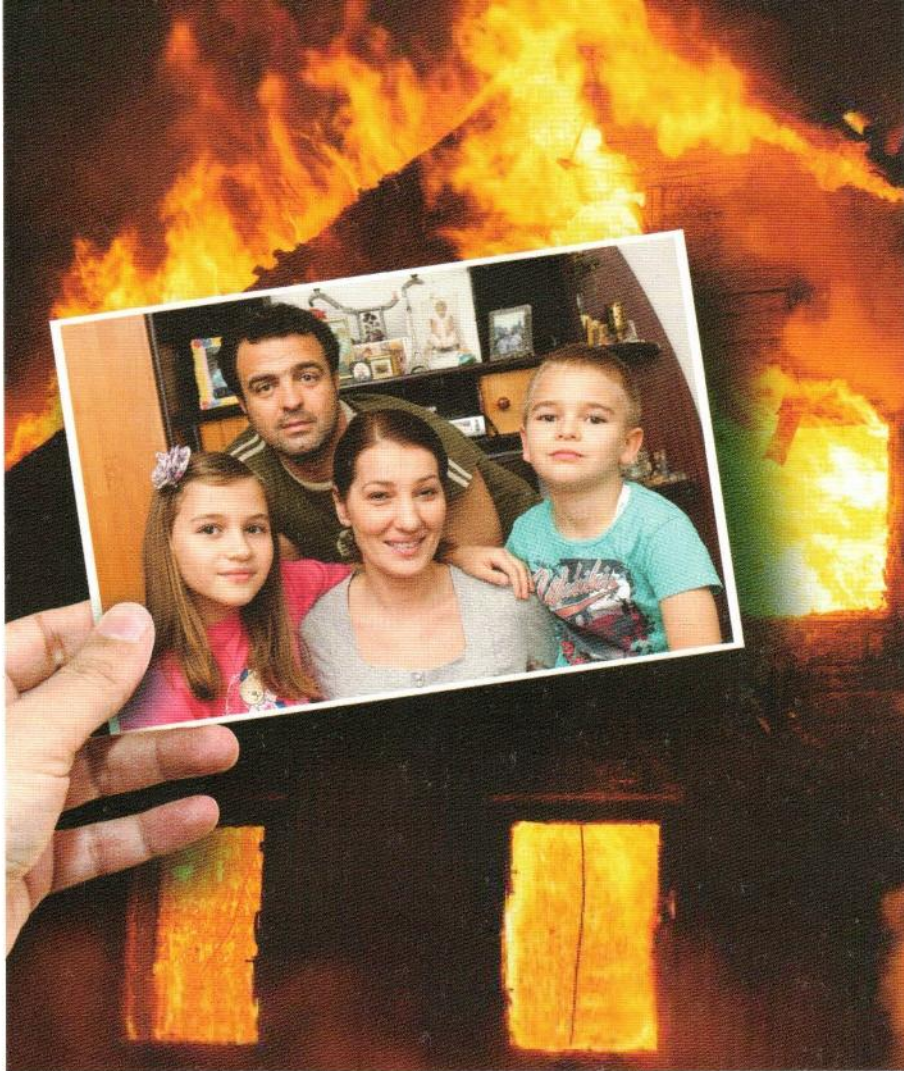
INSPECTORATUL  
GENERAL PENTRU  
SITUAȚII DE URGENȚĂ

**e-on** **DELGAZ**  
grid



INSPECTORATUL  
GENERAL PENTRU  
SITUAȚII DE URGENȚĂ

**e-on** **DELGAZ**  
grid



Nu lăsa viața să devină o amintire.  
Spune nu improvizațiilor!

Pentru mai multe informații:  
**[www.risc.info.ro](http://www.risc.info.ro)**

 InformarePreventiva IGSU

 RomaniaSigura1

O campanie a



Inspectoratului General pentru  
Situații de Urgență

Cu sprijinul

**e-on** DELGAZ  
grid

# ALUNECĂRI DE TEREN

## INFORMEAZĂ-TE! FII PREGĂTIT! PROTEJEAZĂ-TE!



Părăsește zona încare s-a declanșat o alunecare de teren cât mai repede posibil!



Dacă nu este posibilă evacuarea, ghemuiește-te ca o minge, protejându-ți capul!



Respectați recomandările autorităților!



INSPECTORATUL  
GENERAL PENTRU  
SITUAȚII DE URGENȚĂ

Pentru mai multe informații:



InformarePreventiva IGSU



RomaniaSigura1

**e-on**

**DELGAZ**  
grid

# INCENDIU

## SUPRAVEGHEAZĂ-ȚI PERMANENT COPILUL! FOCUL UCIDE!



Nu lăsa copilul blocat în casă cu mijloacele de încălzire în funcțiune!



Păstrează sursele de foc (chibrituri, brichete) în locuri în care copilul nu are acces!



Explică-i copilului pericolul pe care focul îl reprezintă pentru viața lui și cum să se comporte în situații critice!



INSPECTORATUL  
GENERAL PENTRU  
SITUAȚII DE URGENȚĂ

Pentru mai multe informații:



InformarePreventiva IGSU



RomaniaSigura1

**e-on**

**DELGAZ**  
grid



# candelă aprinsă nesupravegheată?

Peste **500 de vârstnici** mor sau  
sunt răniți anual în incendii.



Împreună pentru siguranță.  
O campanie derulată de:



AGENȚIA NAȚIONALĂ  
DE PROTECȚIE ÎN SITUATII DE URGENȚĂ



INSTITUTUL NAȚIONAL PENTRU  
SIGURANȚA LA INCENDII

Cu sprijinul:

**e-on**

**DELGAZ**  
grid

Nu te-ai gândit însă că, printre victime, ar putea fi chiar bunica ta?

O candelă aprinsă lăsată nesupravegheată poate deveni sursa unui incendiu. Asigură-te că stingi candelă atunci când ieși din cameră sau noaptea, înainte de culcare.

**Îndepărtează pericolele! Protejează-i pe cei dragi!**

# instalații electrice suprasolicitate?

Peste **500 de vârstnici**  
mor sau sunt răniți anual în incendii.



**Împună pentru siguranță.**  
O campanie derulată de:



DEPARTAMENTUL PENTRU  
SITUAȚII DE URGENȚĂ



INSPECTORATUL GENERAL PENTRU  
SITUAȚII DE URGENȚĂ

Cu sprijinul:

**e-on**

**DELGAZ**  
grid

Nu te-ai gândit însă că printre victime ar putea fi chiar bunica ta!

Verifică periodic instalațiile și evită suprasolicitarea instalației electrice prin folosirea simultană a mai multor aparate de mare putere. Nu utilizeza aparate electrice, cabluri, prize și întrerupătoare cu defecțiuni sau cu improvizații.

**Îndepărtează pericolele! Protejează-i pe cei dragi!**

# Coș de fum necurățat sau defect?

Peste 500 de vârstnici mor  
sau sunt răniți anual în incendii.



**Împreună pentru siguranță.**

O campanie derulată de:



DEPARTAMENTUL PENTRU  
SITUAȚII DE URGENȚĂ



INSPECTORATUL GENERAL PENTRU  
SITUAȚII DE URGENȚĂ

Cu sprijinul:

**e-on**

**DELGAZ**  
grid

Nu te-ai gândit însă că printre victime ar putea fi chiar mama ta!

Coșurile de fum necurățate sau defecte sunt reale pericole pentru cei dragi, deoarece acestea pot genera incendii. Apelează la personal specializat pentru îndepărtarea pericolelor la coșurile de fum.

**Îndepărtează pericolele! Protejează-i pe cei dragi!**



# mijloacele de Încălzire improvizate?

Peste **500 de vârstnici** mor sau  
sunt răniți anual în incendii.



**Împreună pentru siguranță.**  
O campanie derulată de:



DEPARTAMENTUL PENTRU  
SITUAȚII DE URGENȚĂ



INSPECTORATUL GENERAL PENTRU  
SITUAȚII DE URGENȚĂ

Cu sprijinul:

**e-on**

**DELGAZ**  
grid

Nu te-ai gândit însă că, dacă folosești mijloace de încălzire improvizate, unul dintre ei ar putea fi chiar tatăl tău?

Pentru a-i proteja pe cei dragi, supraveghează permanent mijloacele de încălzire aflate în funcțiune. Nu amplasa materiale combustibile pe aerotermele aflate în funcțiune sau în imediata vecinătate a acestora.

**Îndepărtează pericolele! Protejează-i pe cei dragii!**

# CUTREMUR

FORMEAZĂ-TE! FII PREGĂTIT! PROTEJEAZĂ-TE!



## CUM VĂ PREGĂTIȚI PENTRU CUTREMUR?



- Executați lucrări de reparație și întreținere la clădirile care necesită acest lucru!
- Nu faceți modificări la clădiri, în vederea mării sau micșorării unor spații, care afectează structura de rezistență a acestora!
- Nu montați instalații grele (antene, instalații de ventilație/climatizare etc.) pe elementele structurale sau nestructurale ale clădirii, dacă acestea afectează structura de rezistență!
- Fixați mobilierul, care se poate deplasa în timpul unei mișcări seismice, de un perete sau alt element de construcție solid!
- Amplasați obiectele grele, care vă pot răni, în partea de jos a încăperilor!
- Stabiliți cu membrii familiei un plan de protecție în caz de cutremur!
- Pregătiți-vă rucsacul pentru situații de urgență! Rezerva pentru supraviețuire: apă potabilă, alimente compacte și ușoare care nu necesită preparare, medicamente personale, analgezice și antiseptice, aparat radio cu baterii de schimb, lanternă, fluiet și articole de igienă.

## CE FACEȚI ÎN TIMPUL CUTREMURULUI?



- Păstrați-vă calmul!
- Protejați-vă sub tocul ușii, sub o grindă sau lângă un perete de rezistență!
- Îndepărtați-vă de ferestre, pereți exteriori sau obiecte care pot vătăma!
- Închideți sursele de foc!
- Nu părăsiți locuința!
- Nu fugiți pe scări!
- Nu utilizați liftul!

Pentru mai multe informații:



InformarePreventiva IGSU



RomaniaSigura1



INSPECTORATUL  
GENERAL PENTRU  
SITUAȚII DE URGENȚĂ

**e-on** DELGAZ  
grid



INSPECTORATUL  
GENERAL PENTRU  
SITUAȚII DE URGENȚĂ

**e-on** DELGAZ  
grid

# NU TREMUR LA CUTREMUR



**ESTI PROTEJAT ÎN CAZ DE CUTREMUR ?**

**CUȘOȘTI METODELE DE PROTECȚIE ÎN TIMPUL CUTREMURULUI ?**

**AI ÎNTOCMIT UN PLAN DE URGENȚĂ AL FAMILIEI ?**

**ȚI-AI PREGĂTIT LOCUINȚA ?**

O CAMPANIE A



INSPECTORATULUI GENERAL PENTRU  
SITUAȚII DE URGENȚĂ

ÎN PARTENERIAT CU

**e-on**

**DELGAZ**  
grid

## REGULI DE COMPORTARE ÎN CAZ DE CUTREMUR - ÎN LOCUINȚĂ -

**Dacă vă aflați în locuință și se declanșează un cutremur, păstrați-vă calmul!**



**Îndepărtați-vă de ferestre, pereții exteriori sau obiecte care vă pot vătăma.**



**Protejați-vă sub tocul ușii, sub o grindă sau lângă un perete interior de rezistență.  
Închideți sursele de foc.**



**Nu părăsiți locuința!  
Nu fugiți pe scări!  
Nu folosiți liftul!**



**mai multe informații: [www.nutremurlacutremur.ro](http://www.nutremurlacutremur.ro)**



InformarePreventiva IGSU



RomaniaSigura1

# NU TREMUR LA CUTREMUR



## EȘTI PROTEJAT ÎN CAZ DE CUTREMUR ?

CUȘOȘTI METODELE DE PROTECȚIE ÎN TIMPUL CUTREMURULUI ?

AI ÎNTOCMIT UN PLAN DE URGENȚĂ AL FAMILIEI ?

ȚI-AI PREGĂTIT LOCUINȚA ?

O CAMPANIE A



INSPECTORATULUI GENERAL PENTRU  
SITUAȚII DE URGENȚĂ

ÎN PARTENERIAT CU

**e-on**

**DELGAZ**  
grid

# REGULI DE COMPORTARE ÎN CAZ DE CUTREMUR - PE STRADĂ -



*Dacă vă aflați în apropierea unei clădiri și se declanșează un cutremur, păstrați-vă calmul!*



*Pe cât este posibil, îndepărtați-vă de clădiri, stâlpii și cablurile de electricitate...*



*...copaci sau alte obiecte care vă pot vătăma.*



*mai multe informații: [www.nutremurlacutremur.ro](http://www.nutremurlacutremur.ro)*



InformarePreventiva IGSU



RomaniaSigura1

# NU TREMUR LA CUTREMUR



**EȘTI PROTEJAT ÎN CAZ DE CUTREMUR ?**

**CUȘOȘTI METODELE DE PROTECȚIE ÎN TIMPUL CUTREMURULUI ?**

**AI ÎNTOCMIT UN PLAN DE URGENȚĂ AL FAMILIEI ?**

**ȚI-AI PREGĂTIT LOCUINȚA ?**

O CAMPANIE A



INSPECTORATULUI GENERAL PENTRU  
SITUAȚII DE URGENȚĂ

ÎN PARTENERIAT CU

**e-on**

**DELGAZ**  
grid

## REGULI DE COMPORTARE ÎN CAZ DE CUTREMUR - LA SERVICIU -

*Dacă vă aflați în interiorul unei clădiri și se declanșează un cutremur, păstrați-vă calmul!*



*Îndepărtați-vă de ferestre, pereții exteriori sau obiecte grele! Protejați-vă sub o piesă de mobilier solidă, sub o grindă sau sub tocul ușii.*



*Personalul tehnic va acționa conform procedurilor stabilite.*



*Nu părăsiți încăperea!  
Nu fugiți pe scări!  
Nu folosiți liftul!*



*mai multe informații: [www.nutremurlacutremur.ro](http://www.nutremurlacutremur.ro)*



InformarePreventiva IGSU



RomaniaSigura1